



# Флора и растительность Михайловской набережной

1. Потенциальная флора и растительность
2. История формирования культурных насаждений
3. Современное состояние насаждений



# Коренная растительность долины реки Обь





Ю-В → С-З

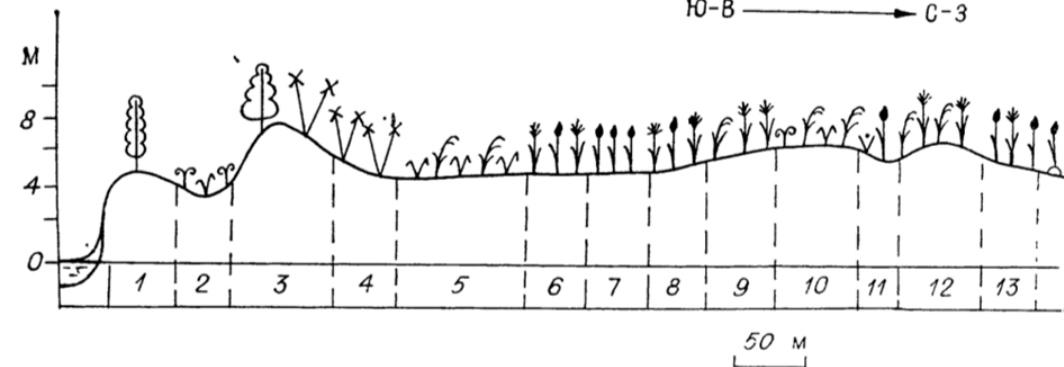
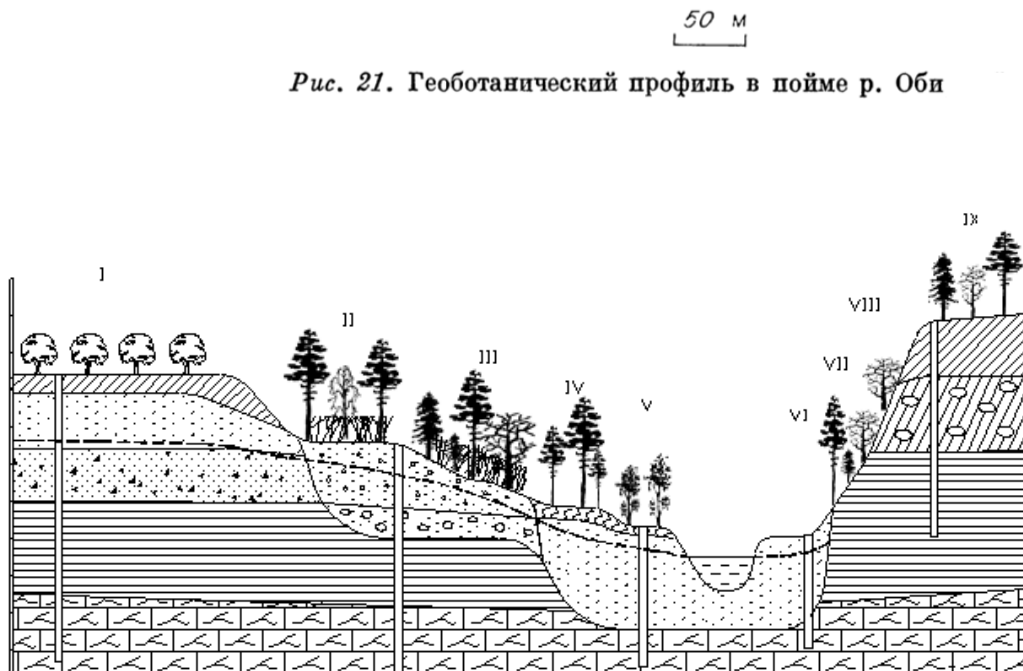
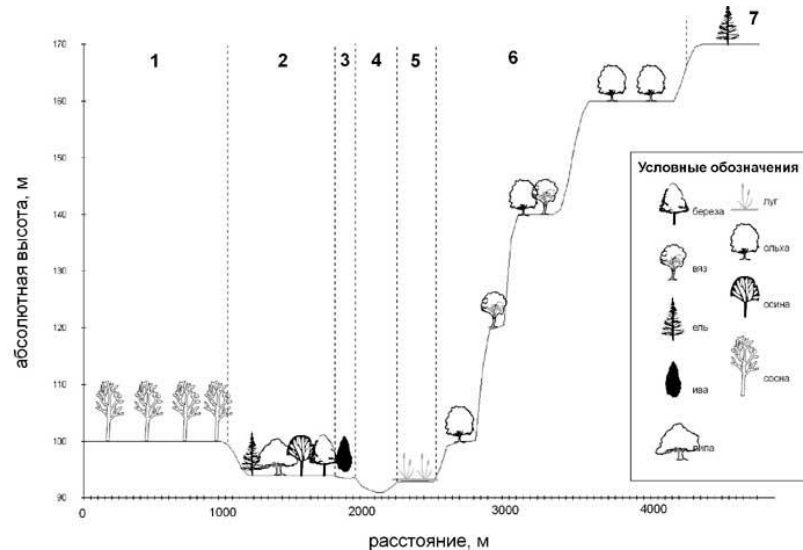


Рис. 21. Геоботанический профиль в пойме р. Оби



I	II	III	IV	V	VI	VII	VIII	IX
A <sub>пах</sub>	A <sub>0</sub> A <sub>1</sub>	A <sub>0</sub>	A <sub>0</sub> A <sub>1</sub>	A <sub>0</sub>	A <sub>0</sub> A <sub>1</sub>	A <sub>0</sub> A <sub>1</sub>	A <sub>0</sub>	A <sub>0</sub> A <sub>1</sub>
A <sub>2</sub> B	A <sub>2</sub>	A <sub>1</sub>	A <sub>2</sub>	T <sub>1</sub>	AB	B <sub>1</sub>	A <sub>1</sub>	A <sub>2</sub> B
B <sub>1</sub>	B <sub>ГР</sub>	A <sub>2</sub>	B <sub>1</sub>	T <sub>2</sub>	B	B <sub>2</sub>	A <sub>1</sub> A <sub>2</sub>	B
B <sub>к</sub>	B	B <sub>1</sub>	B <sub>2</sub>	G			B <sub>1</sub>	
C	C	D	C	Г	C	C	C	C <sub>к</sub>





Просека в сосновом бору на месте Николаевского  
(Красного) проспекта. (Фото 1896 г.)

Cutting in the pine forest in the area of the Nikolaevsky  
(Krasny) Prospect. (Picture taken in 1896)

# Единственный участок берега с культурным парковым ландшафтом





# Михайловская набережная: общий вид





# Сочетание новых и возрастных древесно-кустарниковых насаждений органично



# Михайловская набережная: Городское начало









Регулярный стиль, обозначенный прямыми дорожками, прямоугольными рабатками, разноуровневостью, оживлен пейзажными группами деревьев и кустарников

# Пейзажные группы старой части Михайловской набережной





Сложение «ансамбля»  
зеленых насаждений,  
многоярусность /  
многоуровневость и  
видовое богатство  
(сочетание хвойных и  
лиственных деревьев,  
деревьев и кустарников  
разной высоты и с  
разной формой крон /  
стволов)  
соответствует масштабу  
набережной





Парк «Городское начало/набережная реки Обь» представляет собой искусственную экосистему среднего качества, с культурными посадками, средний возраст которых около 50 лет.





В парке зарегистрировано **62** видов деревьев и кустарников, свыше **3 000** экземпляров деревьев. В парке присутствуют **20** видов природной флоры, такие как береза бородавчатая, ель сибирская, боярышник кроваво-красный, лиственница сибирская. Преобладают культурные виды, в количестве **40** видов, к коим относятся такие виды как: барбарис обыкновенный, виноград девичий пятилисточковый, дуб черешчатый, ива Ледебура. Присутствуют 2 инвазионных вида: клен ясенелистный и яблоня ягодная.



Возрастные насаждения загущены, есть стареющие деревья с большей и меньшей выраженностью признаков аварийности.

До сих пор сохранены композиционные узлы парка (аллеи вдоль центральных дорожек парка, группы, солетры, живые изгороди).

Здесь в основном преобладают ландшафты преимущественно закрытого типа.

Необходимы работы по уходу и восстановлению исходной пространственной структуры насаждений – реконструкция.